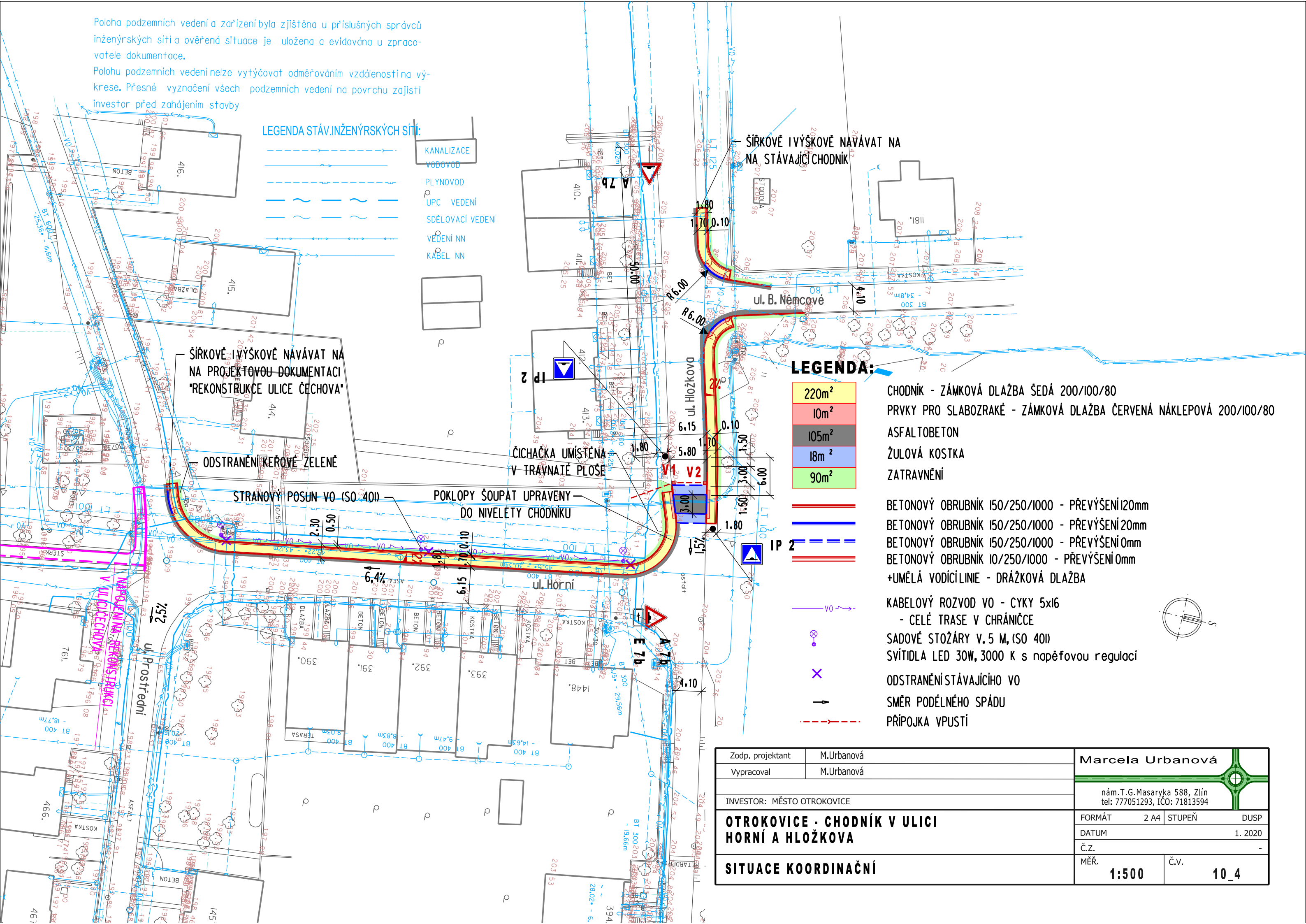


Poloha podzemních vedení a zařízení byla zjištěna u příslušných správců inženýrských sítí a ověřená situace je uložena a evidována u zpracovatele dokumentace.

Polohu podzemních vedení nelze vytýčovat odměřováním vzdáleností na výkrese. Přesné vyznačení všech podzemních vedení na povrchu zajistí investor před zahájením stavby



LEGENDA STÁV.INŽENÝRSKÝCH SÍTÍ:

- KANALIZACE
- VOĐOVOD
- PLYNOVOD
- UPC VEDENÍ
- SDĚLOVACÍ VEDENÍ
- VEDENÍ NN
- KABEL NN

ŠÍRKOVÉ I VÝŠKOVÉ NAVÁVAT NA  
NA PROJEKTOVOU DOKUMENTACI  
"REKONSTRUKCE ULICE ČECHOVA"

ODSTRANĚNÍ KEROVÉ ZELENE

STRANOVÝ POSUN VO (ISO 400)

POKLOPY ŠOUPAT UPRAVENY  
DO NIVELETY CHODNÍKU

ČIČHAČKA UMÍSTĚNÁ  
V TRAVNATÉ PLOŠE

ŠÍRKOVÉ I VÝŠKOVÉ NAVÁVAT NA  
NA STÁVAJÍCÍ CHODNÍK

LEGENDA:

- 220m<sup>2</sup>
- 10m<sup>2</sup>
- 105m<sup>2</sup>
- 18m<sup>2</sup>
- 90m<sup>2</sup>

- CHODNÍK - ZÁMKOVÁ DLAŽBA ŠEDÁ 200/100/80
- PRVKY PRO SLABOZRÁKÉ - ZÁMKOVÁ DLAŽBA ČERVENÁ NÁKLEPOVÁ 200/100/80
- ASFALTOBETON
- ŽULOVÁ KOSTKA
- ZATRAVNĚNÍ

- BETONOVÝ OBRUBNÍK 150/250/1000 - PŘEVÝŠENÍ 20mm
- BETONOVÝ OBRUBNÍK 150/250/1000 - PŘEVÝŠENÍ 0mm
- BETONOVÝ OBRUBNÍK 10/250/1000 - PŘEVÝŠENÍ 0mm
- +UMĚLÁ VODÍČÍ LÍNE - DRAŽKOVÁ DLAŽBA

- KABELOVÝ ROZVOD VO - CYKY 5x16
- CELÉ TRASE V CHRÁNICIČE
- SADOVÉ STOŽÁRY V.5 M, (ISO 400)
- SVÍTIDLA LED 30W, 3000 K s napěťovou regulací

- ODSTRANĚNÍ STÁVAJÍCÍHO VO
- SMĚR PODÉLNĚHO SPÁDU
- PŘÍPOJKA VPUSTÍ

Zodp. projektant	M.Urbanová	Marcela Urbanová	
Vypracoval	M.Urbanová		
INVESTOR: MĚSTO OTROKOVICE		nám.T.G.Masaryka 588, Zlín tel: 777051293, IČO: 71813594	
OTROKOVICE - CHODNÍK V ULICI HORNÍ A HLOŽKOVA		FORMÁT	2 A4
		DATUM	1. 2020
SITUACE KOORDINAČNÍ		Č.Z.	-
		MĚR.	1:500
		Č.V.	10_4